

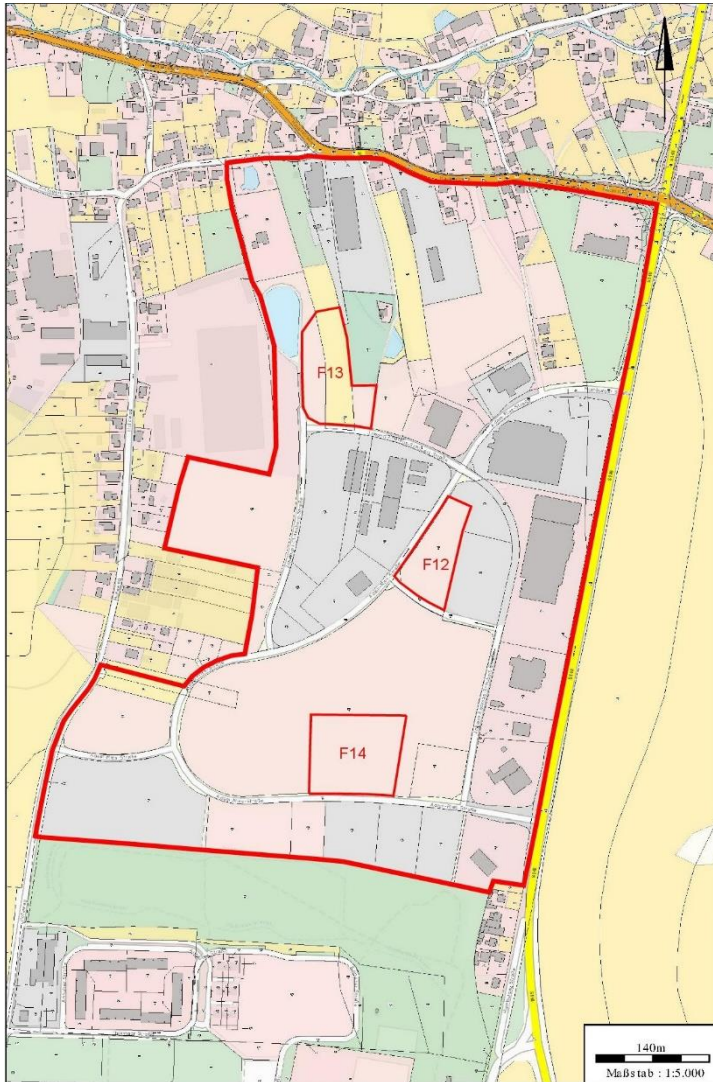


**Gewerbegebiet „Rumburger Straße“, 02730 Ebersbach-Neugersdorf
Stand: 04/2024**



Lage:	zentrale Lage, nahe Tschechien (8km)
Verkehrsanbindung:	B96, S 148, A4 in 27km, Löbau 13km, Zittau 21km, Bautzen 29km, Görlitz 37km, ÖPNV-Direktanbindung
Topographie:	nach Norden hin leicht abfallend
Nutzungsart:	im Bebauungsplan als GE-fläche ausgewiesen
Fläche:	19,6 ha (brutto), derzeit frei verfügbar 2,4 ha (netto)
Preis:	nach Vereinbarung, Bodenrichtwert 9,50€/m ²





verfügbare Teilflächen:

vermessen:

F12: 5.600m²

F14: 10.205m²

unvermessen:

F 13: ca. 8.200m²

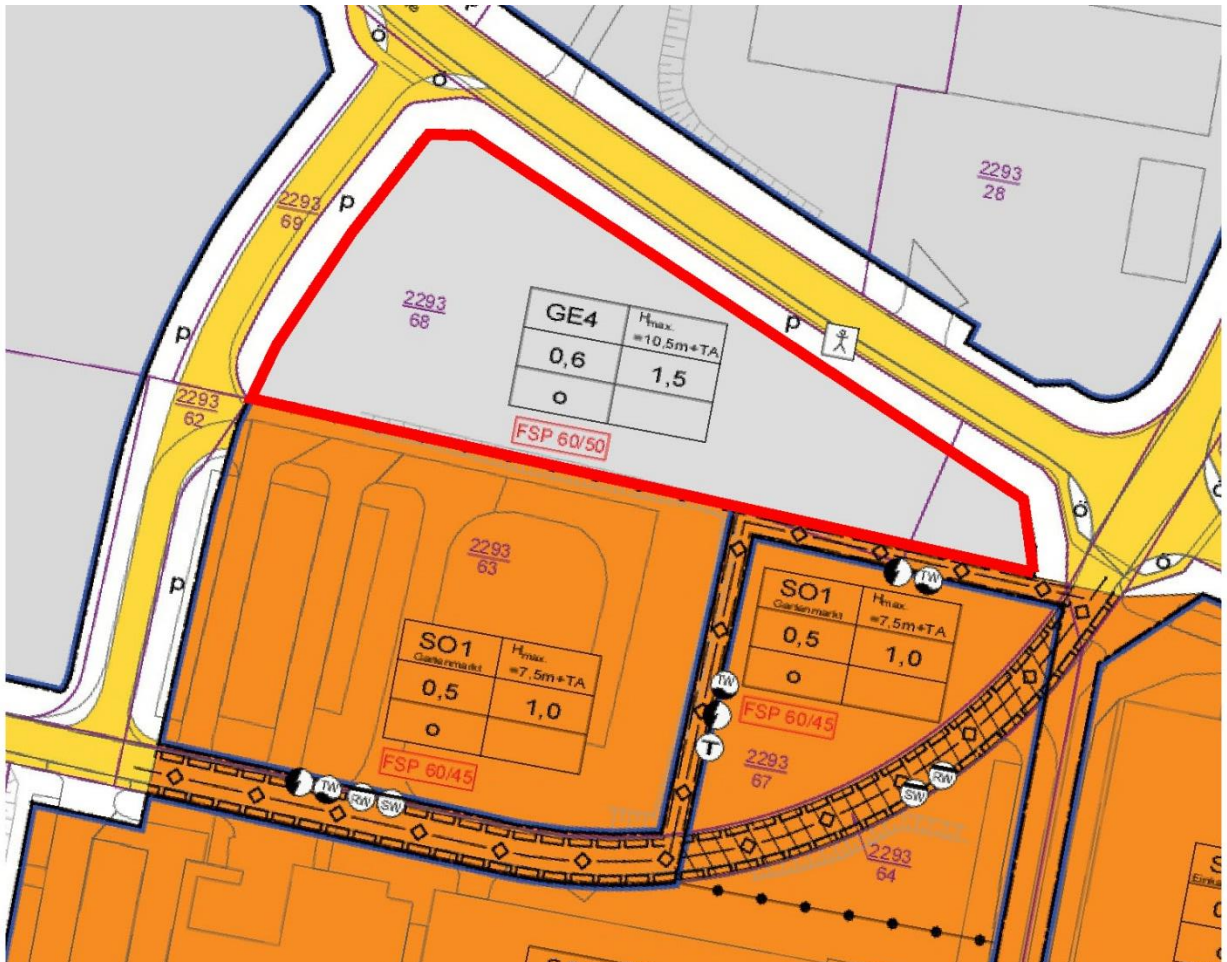
Unternehmen am Ort:	Kaufland, OBI, Aral, Maschinen- und Anlagenbau, Schweißtechnik, Galvanik, Fachhandel und Service für Gabelstapler, Metallbau, Möbelhandel, Caravanhandel, KFZ-Service/Verkauf, Heimelektronik, Energieerzeuger, Herstellung und Vertrieb von Lacken, Logistik
Bebauung:	derzeitige Nutzung als Grünland; Bebauung gemäß Festsetzung B-Plan möglich
Erschließung:	Anschlüsse für Strom, (Ab)Wasser, Gas liegen in der Straße an
Straßenausbau:	voll ausgebaute öffentliche Straße, einseitige Gehwege
Baugrund:	gewachsener normal tragfähiger Boden, keine Grundwasserschäden, baureifes Land, keine Altlasten





Teilfläche F 12:

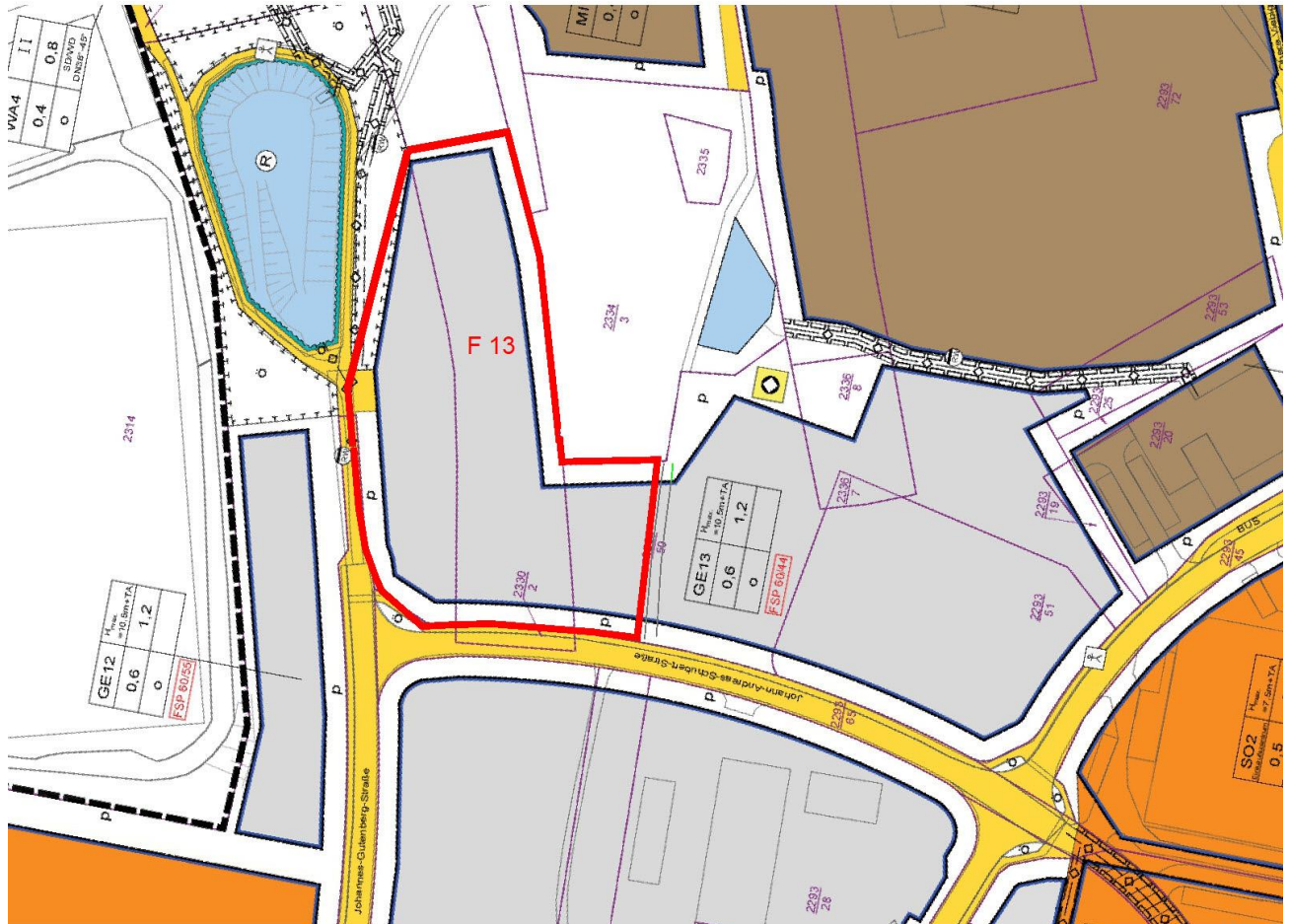
- vermessene Teilfläche
- Gesamtgröße 5.600 m²
- Grundflächenzahl 0,6





Teilfläche F13:

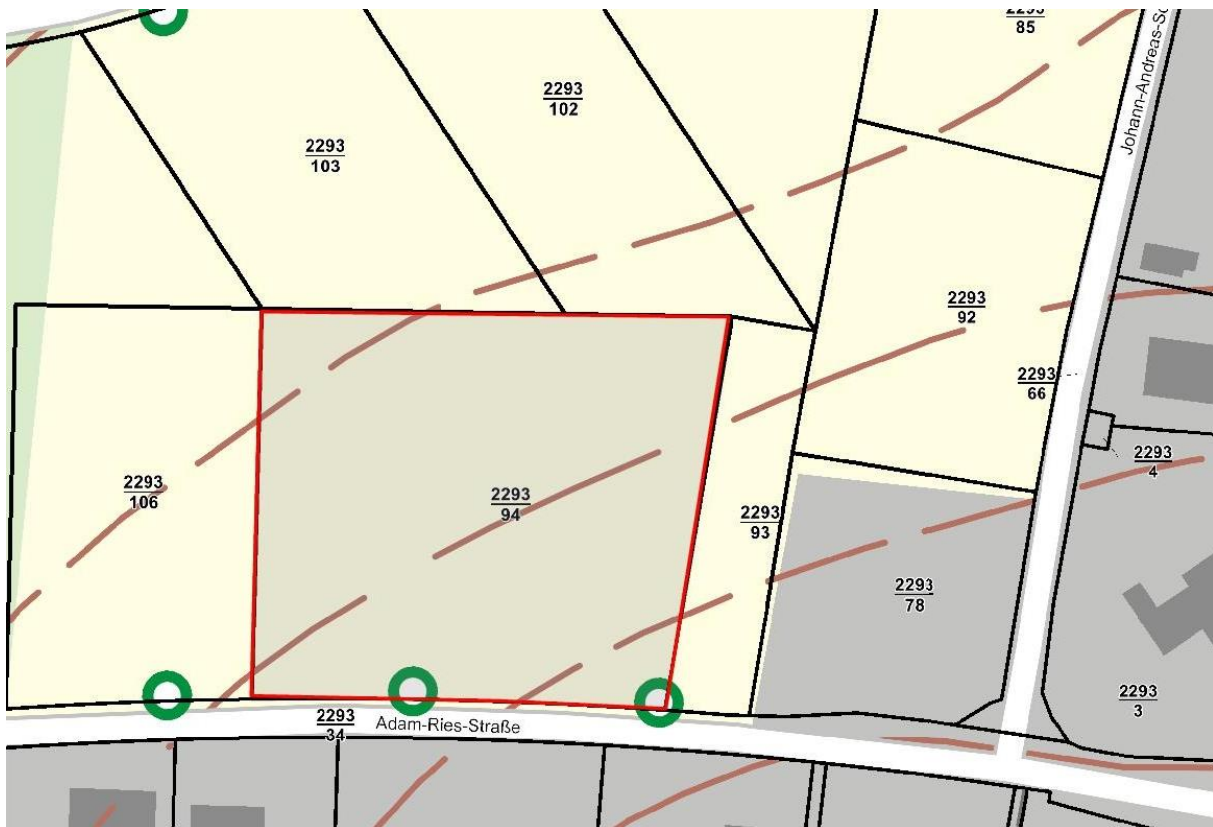
- unvermessene Teilfläche
- Gesamtgröße ca. 8.200 m²
- davon ca. 6.200 m² im Bebauungsplan als GE-Fläche eingordnet
- Grundflächenzahl: 0,6





Teilfläche F14:

- vermessene Teilfläche
- Gesamtgröße ca. 10.200 m²
- im Bebauungsplan als GE-Fläche eingeordnet
- Grundflächenzahl: 0,8





Geographische Lage der Stadt Ebersbach-Neugersdorf



Quelle: Staatsbetrieb Geobasisinformation und Vermessung Sachsen (GeoSN)

Wir beraten Sie gern zu aktuellen Fördermöglichkeiten!

Kontakt:

Stadt Ebersbach-Neugersdorf
Reichsstraße 1
02730 Ebersbach-Neugersdorf

Wirtschaftsförderung:

Herr Stefan Halang
Tel.: +49 (0)3586 763213
wirtschaftsfoerderung@ebersbach-neugersdorf.de

